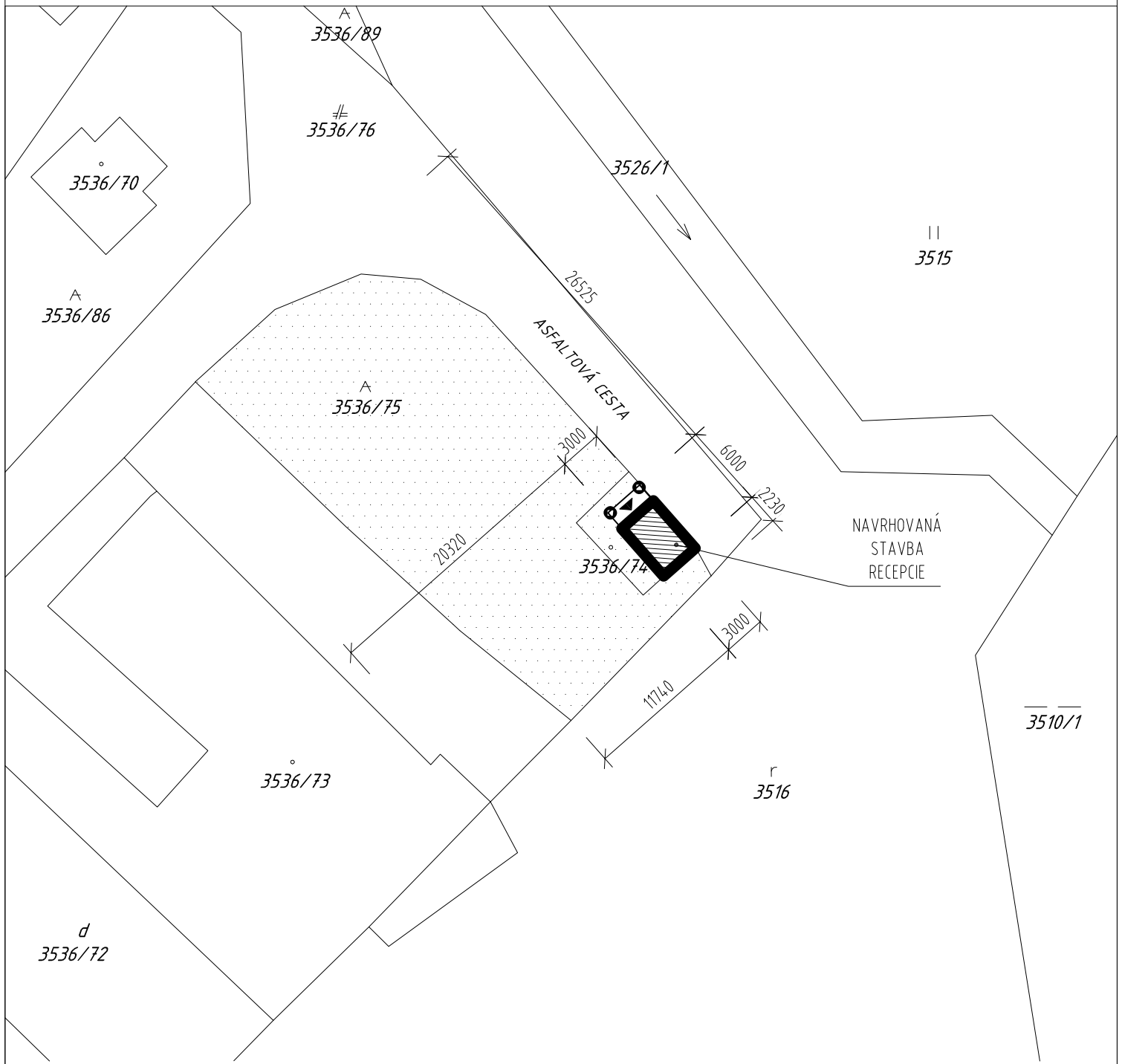


RECEPCIA

SITUÁCIA

M 1:400

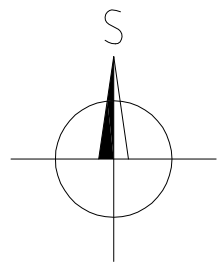


DOPLŇUJÚCE UDAJE

RECEPCIA: 1NP
OBJEKT MONTOVANÝ OBDĹŽNÍKOVÝ
PULTOVÁ STRECHA
VÝŠKA HREBEŇA: +3,690
PLOCHA POZEMKU: 554 m²
ZASTAVANÁ PLOCHA ZABRANÁ NOVÝM OBJEKTOM: 18,00 m²
PERCENTO ZASTAVANOSTI: 3,25%

LEGENDA ZNAČIEK

▲ HĽAVNÝ VSTUP

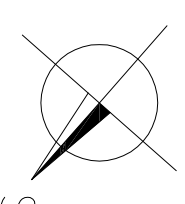
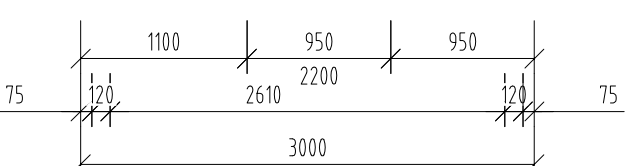
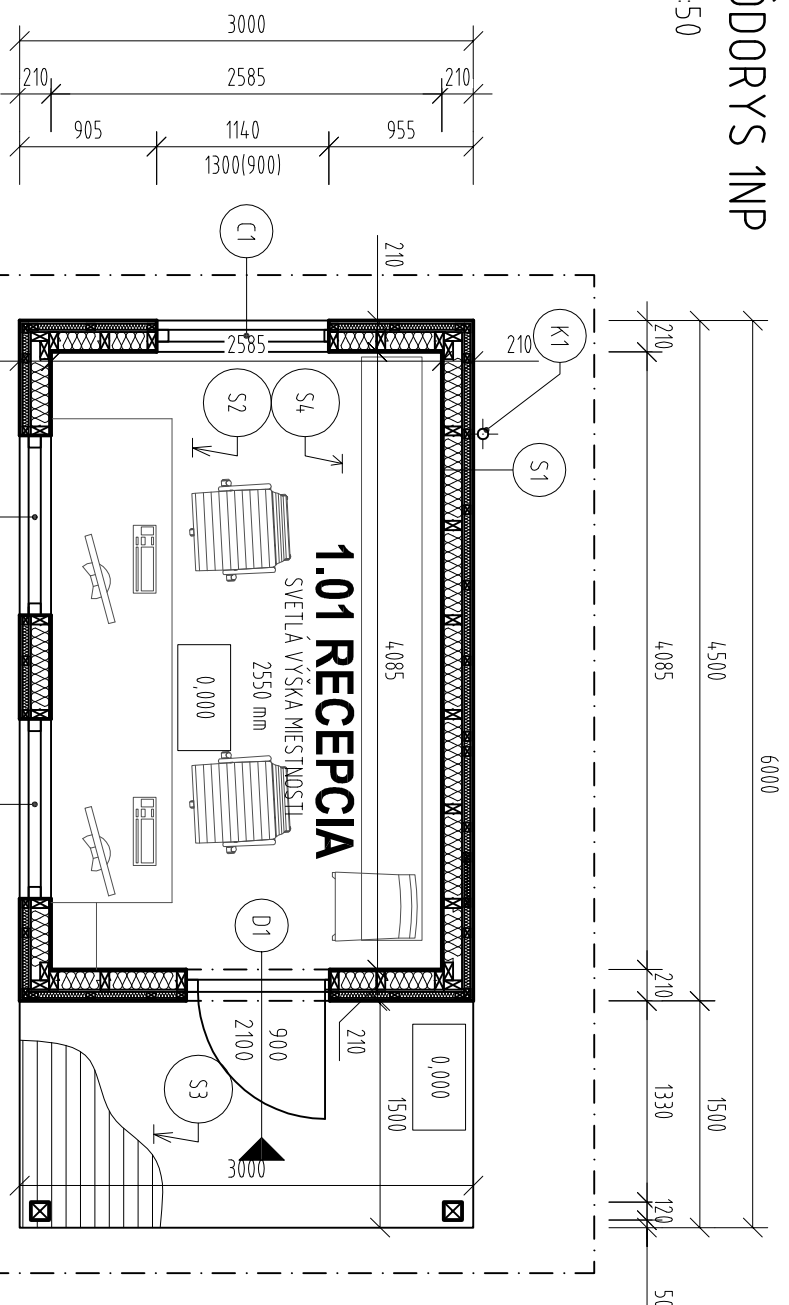


Vypracoval: Ing. František NAGY	Dátum: 06/2018
Názov: Situácia	
Mierka: 1:400	Formát: 1x A4
Strana: 1/3	

RECEPCIA

PÔDORYS 1NP

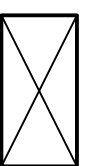
M 1:50



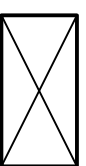
LEGENDA MIESTNOSTÍ

Č. M.	ÚČEL MIESTNOSTI	PLOCHA		ÚPRAVA STIEN	ÚPRAVA STROPU
		[m ²]	PODLAHA		
1.01	RECEPCIA	10,56	LAMINÁT. PARKETY	SADROKARTÓN	SADROKARTÓN

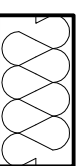
LEGENDA MATERIALOV



KONŠTRUKCIA Z KVH HRANOLOV - r. 60x120 mm (STENY A PODLAHA) A r. 80x160 mm (STRECHA)



PODKONŠTRUKCIA DREVENÉHO OBKLAU Z DREVENÝCH LÁT 60x40 mm



MINERÁLNA VLNA
 $\lambda \leq 0,036$ W/m.K

LEGENDA ZNAČIEK

- C1 OTVÁRAVO-SKLOPNÉ OKNO, TROJSKLO S DREVENÝM RÁMOM
- C2 OTVÁRAVÉ OKNO, TROJSKLO S DREVENÝM RÁMOM
- D1 DREVENÉ DVERE S DREVENÝM RÁMOM SO SKLENENOU VÝPLŇOU
- K1 ODVODŇOVACÍ SYSTÉM Z POPLASTOVANÉHO PLECHU

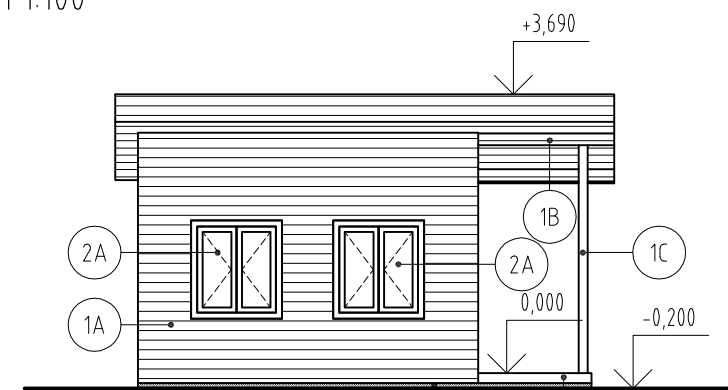
VÝPIS SKLADBY KONŠTRUKCIE

- S1 - Sadrokartón obyčejný hr. 12,5 mm
- Fólia - parozábrana, Sd > 100 m
- KVH hranol 120/60 mm / Minerálna vlna 0,036 W/m.K hr. 120 mm
- OSB doska hr. 15 mm
- Smeková látka 60/40 mm / Minerálna vlna 0,036 W/m.K hr. 40 mm
+ SKLOVLÁKNITÁ TKANINA HR. 8 mm
- Paropriepustná fólia kontaktná, Sd < 1 m
- Obklad - tatranský profil hr. 20 mm + 2x hrubovrstvá lazúra
- S2 - Laminátová parketa hr. 8 mm
- Penová podložka Mirelon hr. 3 mm
- OSB doska hr. 22 mm
- KVH hranol 60x120 mm / Minerálna vlna 0,036 W/m.K hr. 120 mm
- Minerálna vlna 0,036 W/m.K hr. 30 mm
- Asfaltový pás oxidovaná hr. 3,5 mm
- Asfaltový penetračný lak
- S3 - Diažkovicca hr. 20 mm + 2x hrubovrstvá lazúra
- KVH hranol 60x120 mm
- Asfaltový pás oxidovaná hr. 3,5 mm
- Asfaltový penetračný lak
- S4 - Sadrokartón obyčejný hr. 12,5 mm
- Fólia - parozábrana, Sd > 100 m
- CD profil 60/27/0,6 v 2 smeroch/ UD profil 28/27/0,6
- Minerálna vlna 0,036 W/m.K hr. 200 mm
- OSB doska hr. 15 mm
- KVH hranol 80x160 mm / Minerálna vlna 0,036 W/m.K hr. 160 mm
- Paropriepustná fólia kontaktná, Sd < 1 m
- Smeková látka 60/40 hr. 60 mm
- Smeková látka 60/40 hr. 40 mm
- Smeková látka 60/40 hr. 40 mm
- Plechová profilovaná strešná krytina sklon
x PODBĚTIE: Obklad - tatranský profil hr. 12 mm

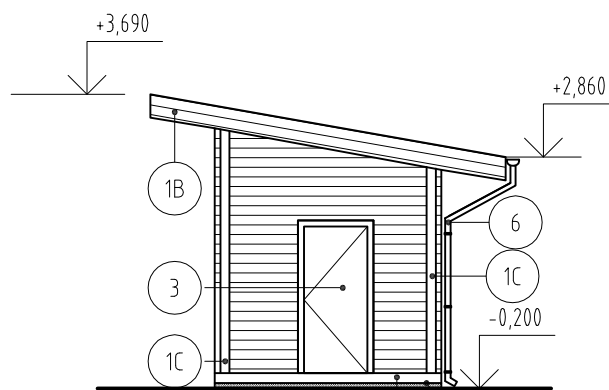
Vypracoval:	Ing. František NAGY	Dátum:	06/2018		
Názov:	Pôdorys 1NP				
Mierka:	1:50	Formát:	2x A4	Strana:	2/3

POHLĀDY

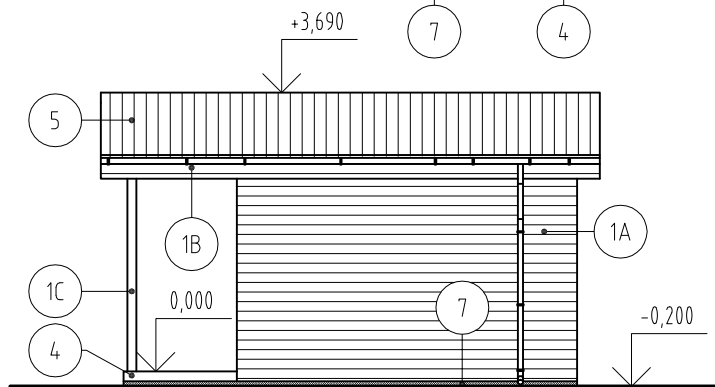
M 1:100



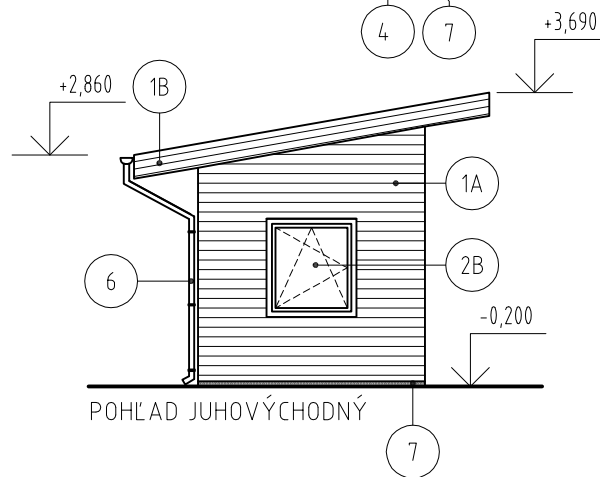
POHLĀD SEVEROVÝCHODNÝ



POHLĀD SEVEROZÁPADNÝ



POHLĀD JUHOZÁPADNÝ



POHLĀD JUHOVÝCHODNÝ

LEGENDA MATERIĀLOV

- 1A TATRANSKÝ OBKLAD NA STENÁCH - HNEDĀ LAZÚRA
- 1B TATRANSKÝ OBKLAD NA PODBITÍ- HNEDĀ LAZÚRA
- 1C DREVENÝ STĹP- HNEDĀ LAZÚRA
- 2A OKNO DREVENÉ PRIEHLADNÉ OTVĀRAVÉ - FARBA RĀMU ORECH
- 2B OKNO DREVENÉ PRIEHLADNÉ OTVĀRAVÉ A SKLĀPACIE - FARBA RĀMU ORECH
- 3 DREVENÉ DVĚRE S DREVENÝM RĀMOM SO SKLENENOU VÝPLŇOU - FARBA RĀMU ORECH
- 4 TERASA Z DLĀŽKOVICE - HNEDĀ LAZÚRA
- 5 PLECHOVĀ PROFILOVANĀ STREŠNĀ KRYTINA - FARBA ČERVENĀ
- 6 ODVODŇOVACÍ SYSTĚM Z POPLASTOVANĚHO PLECHU - FARBA ČERVENĀ
- 7 ŹELEZOBETÓNOVĀ DOSKA - FARBA PRÍRODNĀ

Vypracoval: Ing. František NAGY	Dátum: 06/2018
Názov: Pohľady	
Mierka: 1:100	Formát: 1x A4
Strana: 3/3	