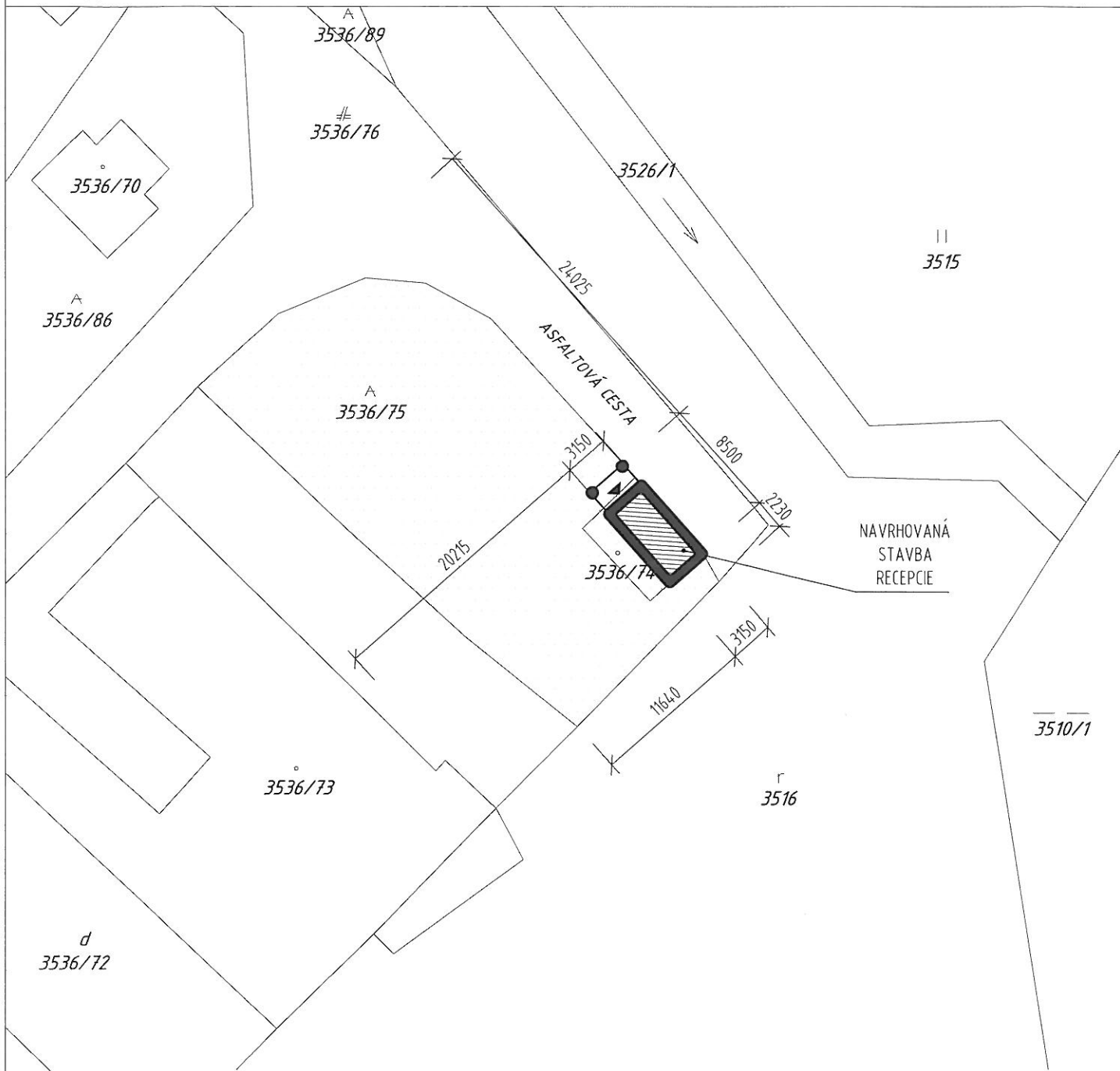


RECEPCIA SITUÁCIA

M 1:400

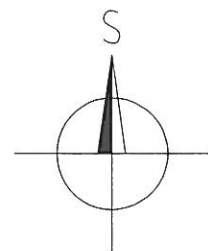


DOPLŇUJÚCE UDAJE

RECEPCIA: 1NP
 OBJEKT MONTOVANÝ OBDĹŽNÍKOVÝ
 PULTOVÁ STRECHA
 VÝŠKA HREBEŇA: +3,690
 PLOCHA POZEMKU: 554 m²
 ZASTAVANÁ PLOCHA ZABRANÁ NOVÝM OBJEKTOM: 26,35 m²
 PERCENTO ZASTAVANOSTI: 4,76%

LEGENDA ZNAČIEK

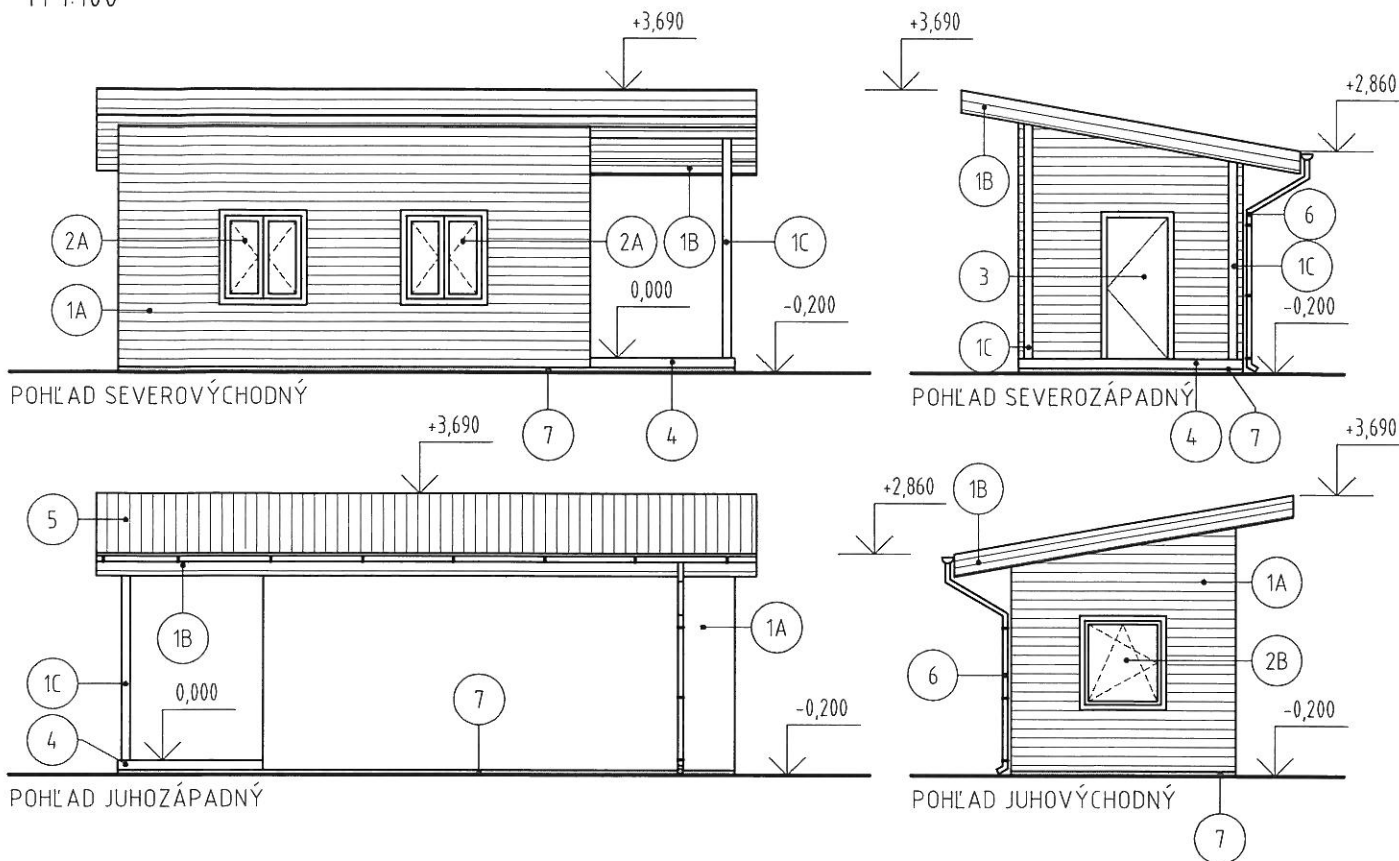
▲ HLAVNÝ VSTUP



Vypracoval: Ing. František NAGY		Dátum: 06/2018
Názov: Situácia		
Mierka: 1:400	Formát: 1x A4	Strana: 1/3

POHLÁDY

M 1:100



LEGENDA MATERIÁLOV

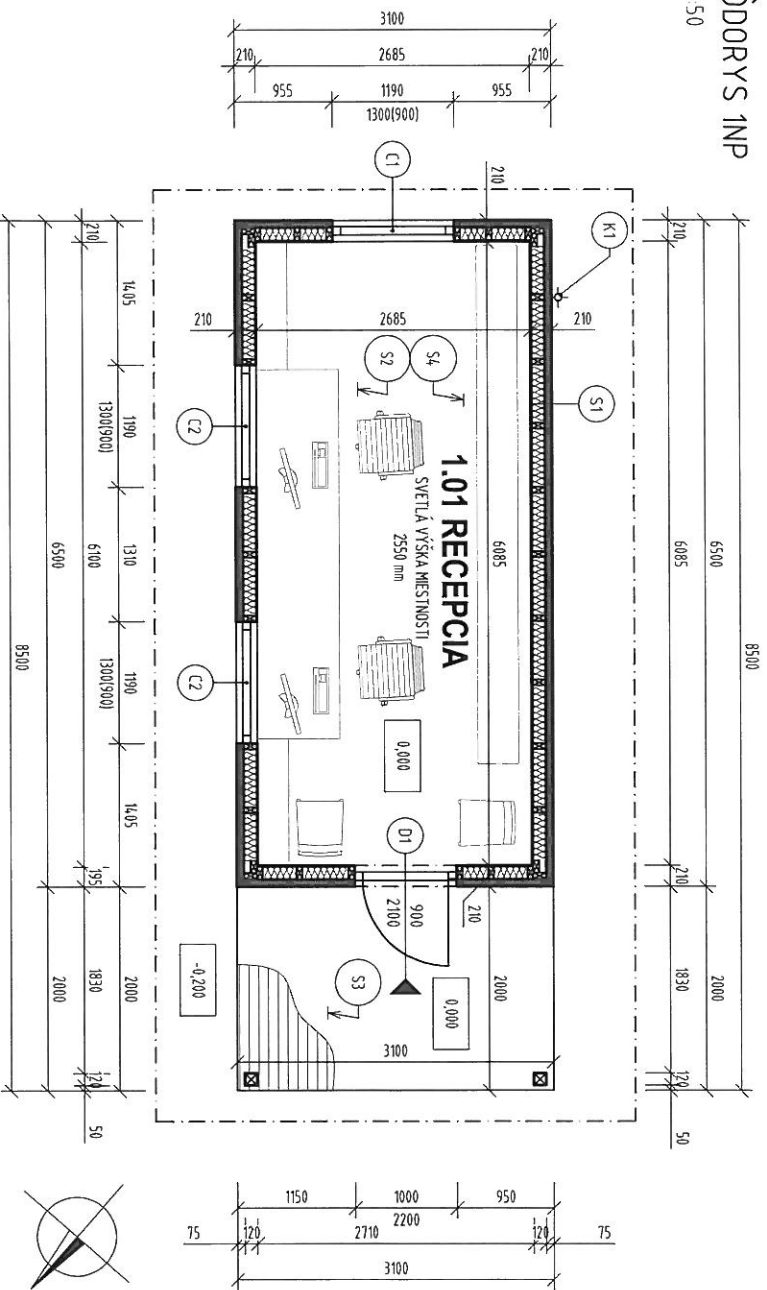
- 1A) TATRANSKÝ OBKLAD NA STENÁCH - HNEDÁ LAZÚRA
- 1B) TATRANSKÝ OBKLAD NA PODBITÍ- HNEDÁ LAZÚRA
- 1C) DREVENÝ STĹP- HNEDÁ LAZÚRA
- 2A) OKNO DREVENÉ PRIEHLADNÉ OTVÁRAVÉ - FARBA RÁMU ORECH
- 2B) OKNO DREVENÉ PRIEHLADNÉ OTVÁRAVÉ A SKLÁPACIE - FARBA RÁMU ORECH
- 3) DREVENÉ DVERE S DREVENÝM RÁMOM SO SKLENENOU VÝPLŇOU - FARBA RÁMU ORECH
- 4) TERASA Z DLÁŽKOVICE - HNEDÁ LAZÚRA
- 5) PLECHOVÁ PROFILOVANÁ STREŠNÁ KRYTINA - FARBA ČERVENÁ
- 6) ODVODŇOVACÍ SYSTÉM Z POPLASTOVANÉHO PLECHU - FARBA ČERVENÁ
- 7) ŽELEZOBETÓNOVÁ DOSKA - FARBA PRÍRODNÁ

Vypracoval: Ing. František NAGY		Dátum: 06/2018
Názov: Pohľady		
Mierka: 1:100	Formát: 1x A4	Strana: 3/3

RECEPCIA

PÔDORYS 1NP

M 1:50



VÝPIS SKLADBY KONŠTRUKCIE

- S1** - Sadrokartón obyčejný hr. 12,5 mm
- Fólia - parozábrana, Sd > 100 m
- KVH hranol 120/60 mm / Minerálna vlna 0,036 W/m.k hr. 120 mm
- OSB doska hr. 15 mm
- Smreková lať 60/40 mm / Minerálna vlna 0,036 W/m.k hr. 40 mm
- + SKLOVÁKNIŤ A TKANINA HR. 8 mm
- Paroprepustná fólia kontaktná, Sd < 1 m
- Obklad - ľahranský profil hr. 20 mm + 2x hrubovrstvá lazúra
- S2** - Laminačiová parketa hr. 8 mm
- Penová podložka Kirelon hr. 3 mm
- OSB doska hr. 22 mm
- KVH hranol 60x120 mm / Minerálna vlna 0,036 W/m.k hr. 120 mm
- Minerálna vlna 0,036 W/m.k hr. 30 mm
- Asfaltový pás oxidovaná hr. 3,5 mm
- Asfaltový penetrčný lak
- S3** - Dlažkovica hr. 20 mm + 2x hrubovrstvá lazúra
- KVH hranol 60x120 mm
- Asfaltový pás oxidovaná hr. 3,5 mm
- Asfaltový penetrčný lak
- S4** - Sadrokartón obyčejný hr. 12,5 mm
- Fólia - parozábrana, Sd > 100 m
- CD profil 60/27/0,6 v Z smeroch/ UD profil 28/27/0,6
- Minerálna vlna 0,036 W/m.k hr. 200 mm
- OSB doska hr. 15 mm
- KVH hranol 80x160 mm / Minerálna vlna 0,036 W/m.k hr. 160 mm
- Paroprepustná fólia kontaktná, Sd < 1 m
- Smreková lať 60/40 hr. 60 mm
- Smreková lať 60/40 hr. 40 mm
- Plechová profilovaná strešná krytina sklon
- x PODBITIE: Obklad - ľahranský profil hr. 12 mm



LEGENDA ZNAČIEK

- C1** OTVÁRAVO-SKLOPNÉ OKNO, TROJSKLO S DREVENÝM RÁKOM
- C2** OTVÁRAVÉ OKNO, TROJSKLO S DREVENÝM RÁKOM
- D1** DREVENÉ DVERE S DREVENÝM RÁKOM SO SKLENENOU VÝPLŇOU
- K1** ODVODNOVACÍ SYSTÉM Z POPR. ASTOVANÉHO PLECHU

LEGENDA MIESTNOSTÍ

Č. M.	ÚČEL MIESTNOSTI	PLŔCHIA [m ²]	PODLAHA	ÚPRAVA STIEN	ÚPRAVA STROPU
101	RECEPCIA	16,34	POVRCH ÚPRAVA LAMINÁT, PARKETY	POVRCH ÚPRAVA SADROKARTÓN	POVRCH ÚPRAVA SADROKARTÓN

LEGENDA MATERIALOV

-  KONŠTRUKCIA Z KVH HRANOLOV - r 60x120 mm (STENY A PODLAHA) A r 80x160 mm (STRECHA)
-  MINERÁLNA VLNA
λ ≤ 0,036 W/m.k

Výpracoval	Ing. František NAGY	Datum	06/2018
Názov	Pôdorys 1NP		
Škála	Formát	Strana	
1:50	2x A4	2/3	